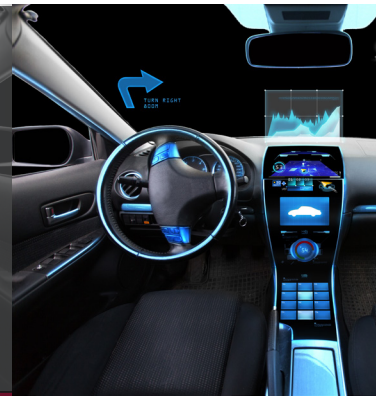


ÉLECTRONIQUE ET ÉLECTRONIQUE EMBARQUÉE



Conception et méthodologie de l'électronique		DURÉE	SEMAINES	TARIF
EG26	Les bases de l'électronique	3 j	10/22/48	1254
EG21	PSPICE : conception et simulation d'ensembles électroniques	3 j	05/23/44	1368
EG31	PSPICE A/D ORCADE 17.4	1 j	05/23/44	336
EG16	Concept et architecture des systèmes électroniques pour l'automobile	4 j	14/46	1672
Programmation embarquée				
ITR22-2	Initiation au Langage C appliqué aux microcontrôleurs	3 j	06/20/41	1008
ITR22-3	Langage C avancé appliqué aux microcontrôleurs	2 j	10/23/45	912
ITR26	Programmation multitâches temps réel : concepts de base	3 j	21/48	1368
ITR34	Linux embarqué - initiation	3 j	10/26/49	1008
ITR36	Utilisation de MICROC/OSII dans une application multitâche	3 j	21/48	1008
ITR37	Qualité logicielle et norme MISRA	2 j	20/49	1254
ITR42	Traitement d'image avec OPENCV	3-5 j	21/48	1008 à 1680
ITR43	Prototypage rapide d'applications embarquées grâce à l'écosystème Arduino	3 j	20/49	1008
Bus de communication				
ITR14	Bus de terrain : CAN et LIN	3 j	14/46	1368
ITR31	TCP-IP embarqué	3 j	11/38/50	1368
Ateliers logiciels				
ITR13	LabVIEW : les bases du développement	3 j	07/25/44	1368
ITR18	IHM sous VB : logiciels de supervision, de commande, de télé-diagnostic	3 j	06/21/47	1368
ITR40	Dimensionnement de systèmes de contrôle industriel par vision	3-5 j	11/25/41	1368 à 2280
Électronique de télécommunication				
EG20	Techniques hyperfréquences : conception et caractérisation	4 j	03/20/39	1824
EG22	Antennes pour les communications mobiles	3 j	14/46	1635
EG25	Ingénierie radio et bilan de liaison	5 j	10/23/49	2280
EG27	Conception et mise en œuvre d'un système d'émission et de réception RF	5 j	11/25/41	2280
EG30	Formation Antennes	3 j	14/46	1368
ITR23	Communication sans fil : WIFI, BLUETOOTH	4 j	05/25/47	2180
Compatibilité électromagnétique				
EI14	Initiation à la CEM	2 j	20/44	912
EI15	CEM en milieu industriel	3 j	uniquement de février à juin	1368
EI38	CEM des composants, mesures et modélisations	1 j	12/23/46	456
EI39-1	CEM système : aspect câblage	2 j	20/46	912
EI46-1	Techniques de mesures en champ proche appliquées à la CEM	3 j	12/24/41	1368
EI53	CEM Niveau 1	3 j	nous consulter	1368
EI54	CEM Niveau 2	3 j	nous consulter	1368
EI55	CEM : tests en chambre réverbérante	3 j	nous consulter	1368
Mécatronique				
EG28	Introduction à la mécatronique	5 j	nous consulter	2090
EG29	Conception mécatronique	8 j	nous consulter	3648

ÉLECTRICITÉ INDUSTRIELLE



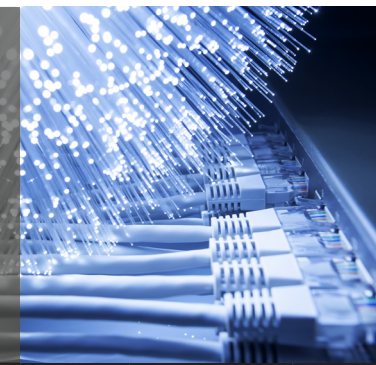
Les habilitations électriques		DURÉE	SEMAINES	TARIF
EI02	Notions de base pour un non-électricien en vue de l'habilitation B0-H0	1 j	1 session/mois	284
EI47-1	NF C18-510 : personnel non électricien - préparation pour B0/H0, H0V	2 j	1 session/mois à partir de septembre 2021	568
EI47-2	NF C18-510 : recyclage pour personnel non électricien B0/H0, H0V	1,5 j	1 session/mois à partir de septembre 2021	426
EI48-1	NF C18-510 : personnel électricien préparation pour B1, B1V, B2, B2V, BR, BS, BC, BE (M/E/V), H1	3 j	1 session/mois à partir de septembre 2021	882
EI48-2	NF C18-510 : recyclage personnel électricien B1(v), B2(v), BR, BS, BC, BE (M/E/V), H1	2 j	1 session/mois à partir de septembre 2021	588
EI49	NF C18-510 : complément personnel électricien préparation pour H1(v), H2(v), HC, HE(M/E/V)	0,5 à 1 j	1 session/mois à partir de septembre 2021	147 à 294
Les normes : concevoir et appliquer				
EI41	NF C17-200 : conception et réalisation des éclairages extérieurs	3 j	11/24/46	1254
EI26	NF C15-100 : présentation et interprétation	3 j	10/23/48	1254
EI26-1	NF C15-100 : évolution	1 j	10/23/40	418
EI28	NF C13-100 et C12-100 : les installations électriques des postes à haute tension	3 j	06/19/46	1254
EI40	NF C13-200 et C13-205	3 j	11/25/48	1254
EI42-1	Développement des installations photovoltaïques	3 j	14/49	1254
Comprendre et concevoir une installation électrique				
EI02-1	Bases de l'électricité	4,5 j	12/25/44	1512
EI20	Électricité industrielle niveau 1 : les bases de la conception	4 j	13/46	1344
EI21	Électricité industrielle niveau 2 : conception des installations	4 j	20/48	1672
EI07	Mesures électriques et interprétation au milieu industriel	3 j	22/48	1008
EI29	Réalisation de dispositifs électromécaniques	3 j	20/49	1008
EI31	Lecture de schémas électriques : méthodologie de dépannage	3 j	06/19/47	1008
EI23	Équipements et installations basse tension en milieu tertiaire	5 j	15/48	2090
EI24	Équipements et installations basse tension en milieu industriel	5 j	20/49	2090
Maintenance des installations électriques				
EI16	Approche curative	3 j	13/44	1008
EI18	Méthodes d'intervention	3 j	15/46	1254
EI17	Approche préventive	3 j	05/19/47	1254
Protection des installations électriques - Régime de neutre				
EI19	Protection des installations électriques : gestion et économie d'énergie	5 j	11/25/46	2090
EI22	NF C15-100 : schémas de liaison à la terre des réseaux basse tension	4 j	13/49	1672
EI25	Les surtensions en milieu industriel et tertiaire	5 j	10/22/47	2090
EI45	Comparatif technique entre fusible et disjoncteur	1 j	07/23/46	418
EI43	Calculs des réseaux électriques basse-tension	3 j	10/25/44	1254
EI44	Calculs des réseaux électriques haute-tension	2 j	19/44	1090
Conduite des machines				
EI35	Alternateur : exploitation en milieu industriel	5 j	05/20/41	2090
EI50	Convertisseur de puissance pour machines tournantes	4 j	nous consulter	1672
EI51	Aérogénérateur : principe et dimensionnement	2 j	nous consulter	836
EI52	Smart Grid	4 j	nous consulter	1824

INFORMATIQUE GÉNÉRALE ET TIC



Systèmes d'exploitation		DURÉE	SEMAINES	TARIF
IG31	Linux : initiation	2 j	03/13/41	672
IG32	Linux : administration	3 j	15/46	1254
IG36	Configuration et mise à jour d'un réseau PC	1,5 j	19/48	627
Bases de données et annuaires				
IG52	Bases de données : conception et utilisation	4 j	10/22/48	1672
IG24	SQL : communiquer avec ses données	3 j	06/23/46	1368
Développement de logiciel : langages de programmation				
IG48	Développement d'un site web en PHP	4 j	11/24/46	1824
IG38	Développer en C#	3 j	12/22/49	1368
IG17	Développer un site web en java (JEE) avec Eclipse	4 j	10/24/40	1824
IG04	Programmer en C : les bases de la programmation	3 j	05/23/40	1368
IG37	Programmation orientée objet : C++	5 j	11/25/47	2090
IG03	JAVA : réaliser une application	5 j	06/22/41	2280
IG55-1	Intelligence Artificielle et Deep Learning	3 j	nous consulter	1368
Développement de logiciel : conception / modélisation				
IG30	Approche objet	3 j	06/22/44	1368
IG42	UML : analyse et conception	4 j	10/22/46	1824

RÉSEAUX ET TÉLÉCOMMUNICATIONS



Systèmes d'exploitation		DURÉE	SEMAINES	TARIF
RST21	Les fibres optiques : bases et mesures terrain	2 j	10/22/47	836
RST17	Sécurité des réseaux	2 j	11/24/46	836
RST17-1	Sécurité des réseaux - perfectionnement	2 j	11/24/46	912
RST19-1	Interconnexion des réseaux TCP/IP	4 j	12/23/46	1824
RST20	Supervision des réseaux informatiques	3 j	20/48	1368

En fonction de vos besoins en termes de contenu, de durée, de planning et de lieu (en centre ou sur site), notre équipe et nos formateurs vous accompagnent également dans la construction et l'élaboration de votre parcours de formation sur mesure avec une prise en compte de vos objectifs, de vos méthodes et outils de travail avec TP et mises en situation dans nos laboratoires et/ou sur vos propres équipements.

Vos contacts : **Kristell DUCROCQ**
 Responsable Formation Professionnelle
 Tél. : 02.32.91.58.79
 kristell.ducrocq@esigelec.fr

Élodie CAPRON
 Assistante Formation Professionnelle
 Tél. : 02.32.91.58.37
 elodie.capron@esigelec.fr

CAO POUR LA MÉCANIQUE

AUTOCAD		DURÉE	SEMAINES	TARIF
CAO03-1	Autocad : l'essentiel 2D	3 j	36/44	1368
CAO03	Autocad : l'expert 2D	2j	37/45	912
SOLIDWORKS				
CAO19	Solidworks : l'essentiel	3 j	36/44	1368
CAO20	Solidworks : conception de base	3j	42/50	1368

AUTOMATISMES ET CONDUITE DE PROCÉDÉS

API : Les bases		DURÉE	SEMAINES	TARIF
APR03-A	Initiation aux systèmes industriels automatisés	2j	41/49	836
APR03-B	Initiation aux automatismes : architecture et programmation de base	3 j	40/50	1254
API SIEMENS				
APR21	Programmation Step 7	5 j	39/49	2090
APR22	Perfectionnement Step 7	5 j	36/44	2090
APR30	Programmation Step 7 basic	3 j	42/49	1368
APR23	Maintenance et intervention	3 j	41/48	1368
API TIA PORTAL				
APR31	TIA PORTAL : l'essentiel	3 j	37/45	1254
APR32	TIA PORTAL : perfectionnement	2j	38/47	912
Réseaux pour automates				
APR19	API SIEMENS : programmation réseaux ETHERNET	3 j	39/49	1368
Contrôle et régulation				
AI01	Bases de la régulation industrielle	3 j	06/20/44	1368
AI05	Technique et maintenance de la régulation PID	3 j	06/22/46	1368
AI07	Panorama des stratégies de commande avancée	3 j	10/22/46	1368
AI04	Techniques de la régulation numérique industrielle	3 j	10/23/48	1368
AI10	Pilotage de process : filtrage de Kalman et méthodes avancées	2j	11/24/47	912
ITR40	Dimensionnement de systèmes de contrôle industriel par vision	3-5 j	11/25/41	1368 à 2280

GESTION DE PROJET

Outils et méthodologie		DURÉE	SEMAINES	TARIF
IG16	Les outils indispensables du suivi de projets	3 j	05/20/41	1368
IG44	Une méthode de pilotage de projets simple et adaptée aux PME-PMI	3 j	06/18/44	1368
IG56	Conduite de projets scientifiques et industriels	3 j	13/23/44	1368

L'ESIGELEC au service des entreprises :

- La satisfaction de nos clients en 2020 :
 - > Conception de l'offre : **86 %**
 - > Animation de la formation : **94 %**
 - > Suivi de l'offre et gestion administrative des formations : **93 %**



ESIGELEC
Technopôle du Madrillet - Avenue Galilée
76800 Saint-Étienne-du-Rouvray
Tél. : 02.32.91.58.58

EESPIG ENSEIGNEMENT SUPÉRIEUR PRIVÉ SPÉCIALISÉ GÉNÉRAL

DIPLOME D'INGÉNIEUR CONTRÔLE PAR L'ÉTAT

www.esigelec.fr

www.facebook.com/Page.ESIGELEC
twitter.com/GroupeESIGELEC
www.instagram.com - Esigelec

CCI ROUEN MÉTROPÔLE Rouen Dieppe Elbeuf

École affiliée IMT Normandie Université

Commission des Titres d'Ingénieur Cti

Union des grandes écoles indépendantes UGEI

EUR-ACE CONFÉRENCE DES GRANDES ÉCOLES

Fonds social européen

cdefi Conférence des Directeurs des Écoles Françaises d'Ingénieurs

RENSEIGNEMENTS formation-continue@esigelec.fr

esigelec.fr

FORMATION PROFESSIONNELLE

2021-2022

