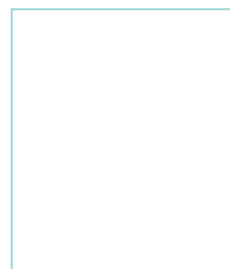


- DUT** : Informatique, Réseaux et Télécom
- BTS** : Systèmes numériques option info et réseaux,
Systèmes numériques option électronique et
Télécom, Services Informatiques aux organisations.



Oraux : 13 mai 2017

Coordonnées

NOM :

Prénom :

Date de naissance : |_|_| | |_|_| | |_|_| |

Nationalité :

Adresse :

Code postal : |_|_| |_|_| |_|_| |_|_| Ville :

Téléphone portable : |_|_| |_|_| |_|_| |_|_| |_|_| |_|_| |_|_| |_|_| |_|_|

E mail : |_|_| |_|_| |_|_| |_|_| |_|_| |_|_| |_|_| |_|_| |_|_|

Saisie en lettres majuscules

|_|_| |_|_| |_|_| |_|_| |_|_| |_|_| |_|_| |_|_| |_|_|

|_|_| |_|_| |_|_| |_|_| |_|_| |_|_| |_|_| |_|_| |_|_|

Profession des parents :

Père :

Mère :

**Dossier à renvoyer au plus tard
le 29 avril 2017**

à : ESIGELEC
Service Promotion Recrutement
Technopôle du Madrillet
BP 10024 - Avenue Galilée
76801 SAINT-ÉTIENNE-DU-ROUVRAY CEDEX

Scolarité

Baccalauréat :

Série : Mention : Année :

Nom et ville de votre lycée de terminale :

.....

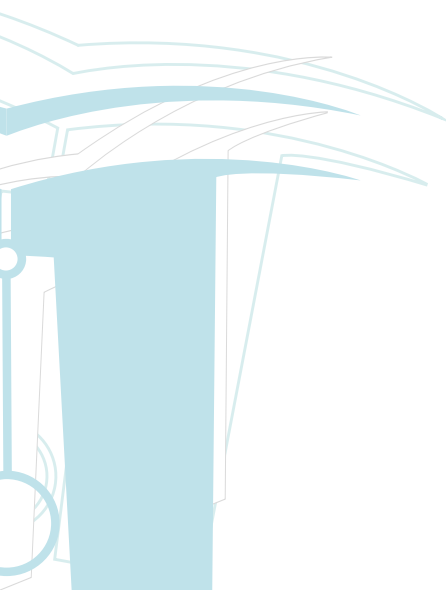
Études supérieures :

Années scolaires	Établissements	Ville - Code postal	Classe
2014 - 2015			
2015 - 2016			

Diplôme obtenu :

Nature : Date :

Diplôme préparé :



Composition du dossier

- 1 photo d'identité récente (au dos nom et prénom)
- Photocopie de la carte d'identité
- Photocopie du baccalauréat - Photocopie des diplômes post-bac
- Relevé des notes obtenues après bac
- Certificat de scolarité de l'année en cours
- Frais de dossier : 50 € - Gratuit pour les boursiers sur justificatif

Établissement d'enseignement supérieur consulaire, reconnu par l'État, habilité par la Commission des Titres d'Ingénieur, délivrant un diplôme sous visa ministériel.

Membre de la Conférence des Grandes Écoles.

L'ESIGELEC offre une formation d'ingénieur-re généraliste assortie de 15 dominantes dans le secteur de l'Electrical Engineering.

- Électronique des Systèmes pour l'Automobile et l'Aéronautique
- Énergie et Développement Durable
- Génie Électrique et Transport
- Big Data pour la Transformation Numérique
- Ingénierie des Services du Numérique
- Ingénierie Télécom
- Architecture et Sécurité des Réseaux
- Automatique et Robotique Industrielle
- Ingénierie des Systèmes Embarqués : Véhicule Autonome
- Ingénierie des Systèmes Embarqués : Objets Communicants
- Mécatronique et Génie Électrique
- Ingénierie des Systèmes Médicaux
- Ingénieur d'Affaires : Informatique, Réseaux et télécom
- Ingénieur d'Affaires : Distribution Énergie et Signaux
- Ingénieur Finance

Retrouvez le contenu détaillé des dominantes sur esigelec.fr

Après examen des dossiers, les candidats-es, convoqués-es aux épreuves d'entretiens, passeront le samedi **13 mai 2017** :

- un entretien d'expression motivation pour l'ensemble des candidats-es
- un oral de mathématiques ou entretien « de technologie » adapté aux études suivies

Rouen

est située à environ 1h30 de Paris (en train ou en voiture)

Renseignements

Service Promotion Recrutement

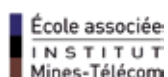
Isabelle DIDIER

Tél. : 02 32 91 58 58

Fax : 02 32 91 58 59

Email : recrutement@esigelec.fr

esigelec.fr



ESIGELEC Cycle Ingénieur
Technopôle du Madrillet - Avenue Galilée
76800 Saint-Étienne-du-Rouvray



www.facebook.com/Page.ESIGELEC
twitter.com/GroupeESIGELEC

esigelec.fr

